

# L'impact des activités de Familles Solidaires

Réalisé par FS Expert



**Qualiopi**  
processus certifié

REPUBLIQUE FRANÇAISE

La certification qualité a été délivrée  
au titre des catégories d'actions suivantes :  
**Actions de formation**

DÉLIVRÉE PAR



**ICPF**  
CERTIFICATION  
QUALITÉ



Accréditation  
N° 5-0616  
Portée disponible  
sur [www.cofrac.fr](http://www.cofrac.fr)

# Qui est Familles Solidaires ?

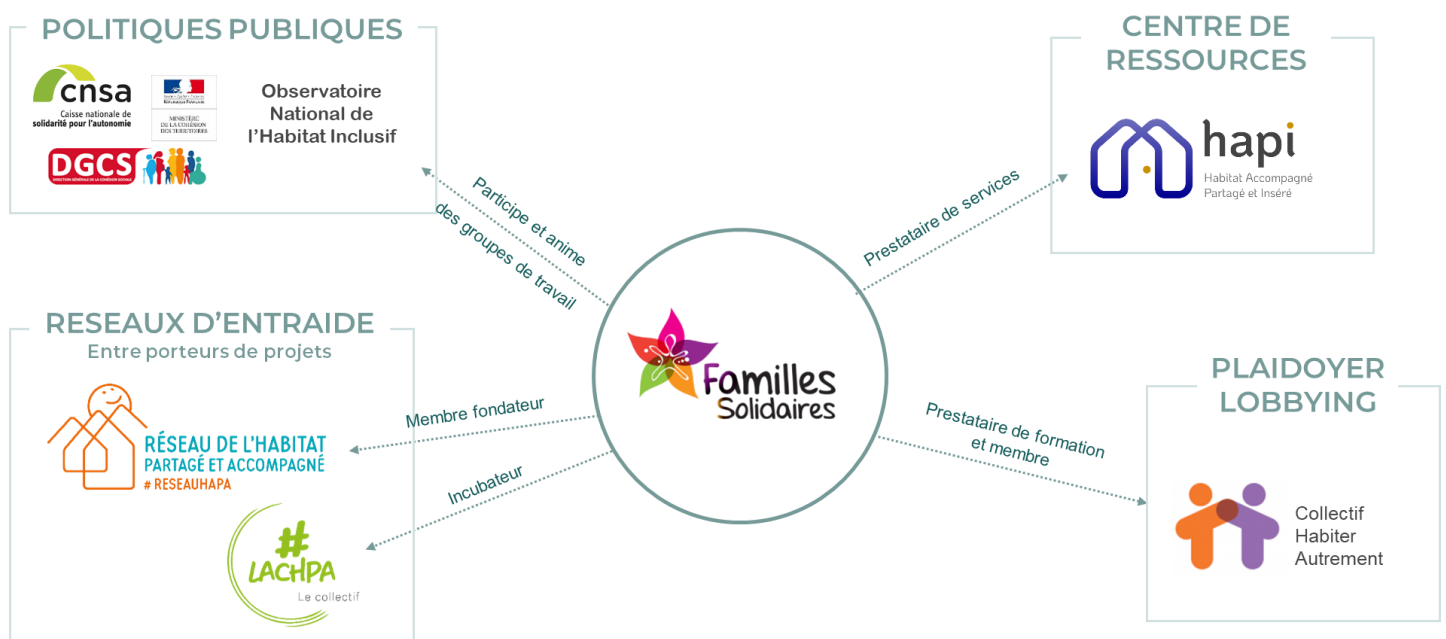
Le groupe associatif Familles Solidaires **permet à des personnes fragilisées par l'âge, la maladie ou le handicap, de vivre avec et comme les autres, grâce à l'habitat inclusif.**

Pour la société, et en phase avec les besoins des collectivités, Familles Solidaires offre des solutions aux territoires et renforce l'écosystème local par la mise en relation des personnes fragiles, des bénévoles, et des intervenants professionnels d'aide à domicile. C'est un facteur considérable de création d'emplois et de services.

Le Groupe associatif compte plusieurs entités :

- **Une foncière** (agrée ESUS et labellisée FINANSOL), qui investit et construit des biens immobiliers adaptés grâce à la collecte d'épargne solidaire.
- **Une association nationale**, qui promeut l'habitat inclusif, anime le réseau d'associations territoriales de Familles Solidaires (au nombre de 5 en France) et développe une dynamique d'innovation.
- **Un centre d'expertise**, qui accompagne et forme aux métiers de l'habitat inclusif (porteur de projets, animateurs, auxiliaires de vie...).
- **Un fonds de dotation**, qui perçoit les dons et les legs pour soutenir le déploiement de solutions à destination des personnes fragilisées.

**Familles Solidaires est membre de l'Observatoire national de l'habitat inclusif** créé en 2017, et contribue très activement à l'élaboration des décrets et instructions issus de la loi ELAN à l'attention des organes politiques nationaux et départementaux. Nous sommes membres et initiateurs de nombreux réseaux existants :





# Notre mission sociale

La foncière Familles Solidaires a été créée il y a 10 ans pour développer des projets immobiliers d'habitat « inclusif ». L'habitat inclusif est un ensemble de logements regroupés autour d'un espace de vie partagé, ou une colocation de personnes âgées et/ou en situation de handicap qui vise à créer du lien social, à favoriser la solidarité entre les habitants et à soulager les proches aidants. Familles Solidaires acquiert des terrains, rénove et/ou construit des habitats à taille humaine (5 à 10 logements) pour les mettre à disposition de personnes en perte d'autonomie. Plus récemment, Familles Solidaires s'est engagé dans le développement d' « Immeubles Solidaires » qui comprendront à la fois des habitats inclusifs (par exemple une colocation pour 8 personnes atteintes de la maladie d'Alzheimer, des appartements pour des personnes en situation de handicap) et des logements pour des ménages « ordinaires » (familles, jeunes actifs...), un modèle favorisant la mixité et le lien social entre habitants.

## Problématique et méthodologie de l'évaluation

L'impact du groupe associatif Familles Solidaires est mesuré depuis l'ouverture des habitats exploités par les associations territoriales.

- un **rapport d'activités** est élaboré dans chaque association chaque année. Il comprend notamment les temps forts de chaque habitat inclusif et les critères sociaux et économiques des territoires.
- La satisfaction des habitants est relevée chaque année sur la base de **questionnaires adaptés** et adressés à chaque habitant.
- Une méthodologie d'étude d'impact plus large est en cours de construction, permettant également de **mesurer l'influence d'un habitat inclusif sur la charge mentale des aidants** familiaux dont leur proches vivent en habitat inclusif.

Par ailleurs, l'accompagnement des porteurs de projets en conseil et en formation par notre Centre d'Expertise fait l'objet **d'enquêtes régulières sur l'avancement des projets** et sur l'effet induit par notre accompagnement.

Enfin, Familles Solidaires **complète annuellement les critères d'impact ESG et ODD** des organismes de la finance solidaire, notamment Finansol,

La méthodologie élaborée dans le cadre du partenariat entre BNP Paribas Asset Management et la Chaire Entrepreneuriat et Innovation à Impact de l'ESSEC pour identifier les principaux objectifs du développement durable auxquels contribuent une association ou une entreprise solidaire, a permis de s'appuyer sur une technique de mesure éprouvée et structurante.

# Cartographie de nos principales parties prenantes

Les spécificités de l'objectif social de Familles Solidaires et de sa structuration en réseau implique une diversité de parties prenantes qui ont été représentées dans le schéma ci-dessous :

- Les parties prenantes économiques
- Les parties prenantes politiques
- Les parties prenantes locales



# Indicateurs sociaux fin 2022

## LES BENEFICIAIRES DE NOS ACTIONS

### L'impact social de l'habitat inclusif

La mesure de l'impact social de l'habitat inclusif est un travail de référence, une réflexion qui permettra de valider que les projets répondent bien aux besoins et, lorsque des écarts apparaissent, de recadrer l'existant et d'adapter le futur.

Bien être	Relations	Alternative	Inclusion
<ul style="list-style-type: none"><li>• Autonomie</li><li>• Sécurité</li><li>• Protection</li><li>• Reste à vivre</li><li>• Estime de soi</li></ul>	<ul style="list-style-type: none"><li>• Lien social</li><li>• Equilibre familial</li><li>• Qualité des relations</li></ul>	<ul style="list-style-type: none"><li>• Complémentarité de l'offre</li><li>• Qualité</li><li>• Innovation</li></ul>	<ul style="list-style-type: none"><li>• Solidarité citoyenne</li><li>• Dynamique territoriale</li></ul>

### Les caractéristiques socio démographiques de nos publics

Les **8 habitats** inclusifs de Familles Solidaires concernent **37 habitants**.

Les personnes habitant au sein des habitats de Familles Solidaires sont des femmes (60%). L'âge des habitants s'étale de **25 à 98 ans** avec une majorité de personnes ayant plus de 50 ans (60%).

Avant d'intégrer un habitat familles Solidaires, la majorité des personnes (78%) vivaient seules ou chez un proche. Les autres étaient hébergées en établissement médico social (Foyer d'accueil médicalisé, hôpital, EHPAD...)

La majorité d'entre eux, **65% ont des revenus inférieurs au seuil de pauvreté** ce qui conduit Familles Solidaires a proposé des logements accessibles au plus grand nombre. En moyenne, le loyer au m<sup>2</sup> d'un logement construit par Familles Solidaires est **5,3% moins cher** qu'un logement classique dans la même commune.

Les typologies de handicaps ou pathologies rencontrées par les habitants sont de divers type : personnes porteuses d'autisme, malades d'Alzheimer ou troubles apparentés, personnes âgées en perte d'autonomie, personnes cérébrolésées, ...

### L'impact sur les aidants :

**74 aidants familiaux** ont trouvé une solution pérenne pour leur proche, soit **2 aidants familiaux soulagés** en moyenne par personne logée

### ZOOM sur l'animation de vie sociale et partagée

L'animateur coordinateur de la vie sociale et partagée joue un rôle central auprès des habitants et autres partenaires de l'habitat inclusif. Parmi les projets d'habitats du Groupe Familles Solidaires, on récence :

- **6 animateurs coordinateurs** de vie sociale et partagée.
- **5 postes d'animation créés** à temps plein
- **125 heures d'animation** de vie partagée dispensée par semaine dans chaque logement pour créer du lien social
- En moyenne **5 partenariats externes par habitat** menés avec des acteurs locaux pour alimenter l'offre d'animation et ouvrir l'habitat vers l'extérieur.

# Indicateurs sociaux

## LA SATISFACTION DES HABITANTS



L'objet du questionnaire de satisfaction est de **recueillir l'avis des personnes ayant choisi de vivre au sein des habitats inclusifs de Familles Solidaires.**

Afin de faciliter l'expression des habitants, les habitants ont été accompagnés par l'animateur coordinateur de vie sociale et partagée lorsqu'ils n'étaient pas en mesure d'y répondre seuls. L'accompagnant a veillé au respect de la parole de la personne concernée. Tout aidant, proche, bénévole ou professionnel a pu être désigné par la personne habitante pour l'aider à répondre.

Les enquêtes ont été réalisées via un questionnaire papier.

Les thèmes abordés ont pu le cas échéant faire l'objet d'explications, d'échanges voire d'animations préalables pour favoriser leur appropriation.

Pour faciliter les réponses, le questionnaire a été organisé autour de questions essentiellement "fermées" donnant toutefois la possibilité de "ne pas répondre" si on le souhaite.

**15 habitants ont accepté de répondre à l'enquête.**

**Cette enquête a concerné 3 habitats :**

- **La colocation du Notill'hus** : 5 habitants au total. Colocation pour 5 personnes porteuses de handicap psychiques
- **La Maison de Catherine** : 5 habitants au total (2 n'ont pas répondu à l'enquête). Habitat regroupé pour personnes âgées en perte d'autonomie à Schleithal dans le Bas Rhin (67)
- **La Colocation du Grand 8** : 8 habitants au total. Colocation pour personnes atteintes de la maladie d'Alzheimer ou troubles apparentés à Zillisheim dans le Haut Rhin(67).



En juillet 2022, la CNSA a lancé une enquête visant à objectiver dans des délais assez courts l'impact de la création d'habitats inclusifs sur les habitants d'une part (1er questionnaire), et sur l'écosystème local (2ème questionnaire), d'autre part.

- 4 habitants sur 10 témoignent d'une **évolution positive sur la santé** (sommeil, récupération, alimentation, stress...).
- 1 habitant sur 2 remonte une **influence positive sur le moral et la forme générale**, tous âges confondus.
- 3 habitants sur 4 constatent une **évolution très positive concernant le sentiment de solitude**
- 2 sur 3 évoquent un **vrai gain de ce mode d'habiter** concernant le sentiment de vulnérabilité et de sécurité

Les résultats complets de cette enquête seront communiqués courant 2023.

### Avant l'entrée dans un logement de Familles Solidaires

L'enquête révèle que les habitants ont connu l'habitat via un professionnel du secteur social ou les services du département dans la majorité des cas. Pour les autres, ce sont les proches qui leur ont recommandé l'emménagement dans un habitat inclusif.

#### Parmi les raisons évoquées qui les ont conduit à rejoindre un habitat inclusif :

- Nouer de nouvelles relations
- Me sentir moins seul
- Décider pour moi-même
- Etre reconnu en tant que personne
- Choisir mes activités
- Pratiquer de nouvelles activités
- Partager des activités avec d'autres personnes
- Avoir un projet
- Vivre de belles expériences
- S'entraider
- Disposer de mon espace à moi et mon intimité
- Avoir une meilleure qualité de vie.

### Sur les relations sociales

60% des enquêtés affirment que depuis l'entrée en habitat inclusif, les relations sont plus nombreuses qu'avant. 50% affirment qu'elles sont de meilleure qualité, les autres déclarent que leurs relations sont comme avant.

### Sur la santé

Les résultats révèlent une influence positive de l'habitat inclusif de Familles Solidaires sur des critères de bien être.

- 50% affirment mieux gérer leurs inquiétudes qu'avant leur entrée en habitat inclusif
- 70% indiquent que leur moral est meilleur qu'avant
- 60% estiment qu'ils se sentent mieux reposés
- 60% affirment que leur forme générale est meilleure qu'avant.

### Ressenti général

# 8,6/10

c'est la note moyenne donnée par les répondants au sujet de leur satisfaction générale par rapport à leurs attentes initiales.

Par ailleurs,

- 80% se sentent plus en sécurité
- 73% se sentent moins fragiles
- 66% se sentent plus protégés

# 90%

#### des habitants se sentent moins seuls qu'avant

La perte d'autonomie due au handicap ou à la maladie entraîne souvent une rupture des liens sociaux. Les liens développés dans le cadre professionnel tendent à disparaître, les liens amicaux s'amenuisent et les relations sociales de tous les jours sont plus compliquées. Il en résulte rapidement un sentiment de solitude et d'isolement.

Grâce à l'habitat inclusif de Familles Solidaires, 90% des habitants indiquent se sentir moins seuls. La convivialité est appréciée, même si les relations dans une colocation ne sont pas toujours simples.

### 1 mot pour représenter la vie dans l'habitat inclusif

liberté  
sécurité  
bien  
convivialité  
entraide  
indépendant

# Indicateurs sociaux

## LE DEVELOPPEMENT LOCAL

**Nos habitats inclusifs sont insérés dans la vie locale dès la phase de conception.** Cette insertion dans l'environnement de proximité se caractérise par l'organisation de réunions publiques, l'association de membres locaux dans nos comités de pilotage, l'accueil de bénévoles dans nos habitats mais surtout la participation des habitants à la vie locale (fêtes de quartier, marchés, évènements...).

- **5 associations Familles Solidaires existent en France** (Bretagne, Hauts de France, Alsace, Meurthe et Moselle, Pays de la Loire). Elles dynamisent les territoires à travers des évènements et des actions de proximité. Elles ont aussi pour mission de porter l'animation de la vie sociale et partagée au quotidien ainsi que la gestion locative de proximité.
- **+ de 30 emplois locaux sont créés** (soit 6,25 emplois créés en moyenne) pour faire fonctionner chaque habitat (animation, service à domicile, administration...).
- **125 organisations tierces accompagnées** et soutenues dans le développement de leur projet d'habitat inclusif partout en France (Asso non gestionnaires, EMS, Bailleurs Sociaux, collectivités PVD)
- Notre **politique d'achat intra-groupe** privilégie les sous-traitants locaux comme pour l'entretien de nos locaux professionnels réalisé par un ESAT, les supports de communication imprimés par une entreprise d'insertion locale.

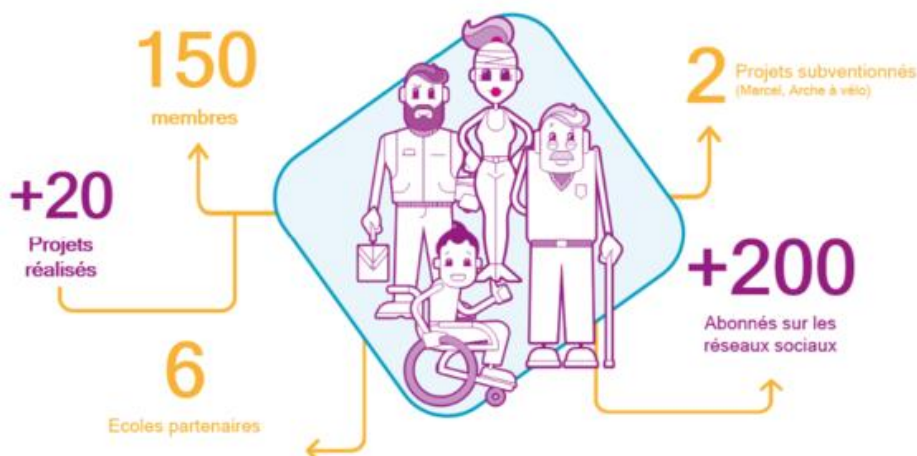
### Une communauté de « makers »

Situé au cœur d'un cluster d'entreprises et d'écoles du numérique, le fablab de Familles Solidaires draine chaque année des acteurs engagés dans l'amélioration du quotidien des personnes touchées par le handicap ou l'âge. LabHidouille repose sur une communauté capable d'échanger autour de problèmes issus de leur quotidien, afin de trouver collectivement des solutions.



Par ailleurs, l'implantation d'un habitat inclusif dans une commune peut constituer une **opportunité pour les populations locales** qui vont pouvoir bénéficier des animations créées grâce à l'ouverture de la pièce commune sur l'extérieur comme à Schleithal (67) qui permet à d'autres habitants du village de participer.

L'équipe d'auxiliaires de vie maîtrisant les spécificités de la maladie d'Alzheimer preste également des heures d'aide humaine auprès d'autres clients en proximité de la colocation, afin de répondre à de nouveaux besoins du territoire, comme à Zillisheim (68).





# Autres indicateurs

## INDICATEURS SOLIDAIRES

**Les épargnants solidaires ont la capacité à soutenir des projets atypiques et innovants, notamment lorsqu'ils se développent sur leur territoire.**

- La foncière est agréée **ESUS** et labellisée **Finansol**
- **4,2 millions d'euros au capital social** au 31/12/2022.
- 162 épargnants solidaires, dont 5 OPC / FIS qui détiennent 54% des titres de la foncière solidaire
- **6 logements détenus en propre par la foncière** et une programmation de 6 nouveaux Immeubles Solidaires en 2023-25
- **1 € de capital apporté à la foncière, correspond à 2 € investis dans un projet immobilier.** Par exemple, 80 000 € de capital permettent à une personne atteinte de la maladie d'Alzheimer d'accéder à un nouveau logement créée par Familles Solidaires en colocation pour 8 personnes.

## INDICATEURS RESSOURCES HUMAINES

**L'équipe de Familles Solidaires a fortement augmenté ces 10 dernières années passant d'un salarié en 2013 à 25 en 2023. Afin d'accompagner la croissance du groupe, une nouvelle organisation interne par pôle et un comité de direction ont été mis en place en 2022.**

- 100% de nos salariés sont formés dans les 3 mois suivant leur embauche
- 12% de salariés en situation de handicap
- Le Comité de Direction est composé de 50% de femmes et 50% d'hommes

## INDICATEURS DE GOUVERNANCE

**Afin de veiller au bon fonctionnement du groupe associatif, plusieurs instances ont été organisées.**

- Transparence et encadrement dans la rémunération des salariés et des codirigeants
- 1 comité des engagements + 1 conseil de surveillance en plus de l'Assemblée Générale pour veiller au bon fonctionnement de la Foncière
- Le choix des habitants est organisé dans le cadre d'un comité de choix des locataires composé d'acteurs locaux, médicaux, médico sociaux et de représentants des personnes âgées et ou handicapées.

## INDICATEURS ENVIRONNEMENTAUX

**Soucieuse de son empreinte carbone, Familles Solidaires insère des exigences de développement durable dans son cahier des charges constructif et sensibilise habitants et professionnels aux comportements éco responsables.**

- Bâtiments BBC conformes à la réglementation énergétique RE2020
- Modes alternatifs de production de chaleur (géothermie, plafond rayonnant)
- Tri des déchets dans les habitats, bacs de compostage, projets d'éco mobilier
- Promotion de la mobilité douce et inclusive à travers le projet cycles inclusifs

# Pour résumer



**8**

Habitats inclusifs ouverts  
dans 13 unités logements



**37**

habitants fragilisés  
de 25 à 98 ans



**65%**

des habitants ont  
des revenus inférieurs  
au seuil de pauvreté



**162**

épargnants solidaires engagés  
dans  
l'habitat inclusif



**4,2**

millions d'Euros  
de capital souscrit  
par les actionnaires  
en 10 ans



**125**

heures d'animation  
dispensées par semaine  
dans chaque logement



**5**

partenariats externes  
par habitat menés avec des  
acteurs locaux



**90%**

des habitants se sentent  
moins seuls qu'avant



**8,6/10**

satisfaction générale des  
habitants par rapport à  
leurs attentes initiales



**74**

aidants familiaux  
ont trouvé une solution  
pérenne pour leur proche



**5**

dynamiques  
associatives sur le  
territoire national



**+30**

emplois locaux créés



**3**

coopératives de  
service à la personne  
lancées



**125**

Porteurs de projets  
formés par an

# Nous contacter

## FAMILLES SOLIDAIRES

11 rue Paul Déroulède

68100 Mulhouse

[bpc@familles-solidaires.com](mailto:bpc@familles-solidaires.com)

[Jean.ruch@familles-solidaires.com](mailto:Jean.ruch@familles-solidaires.com)

09 72 57 57 98

Retrouvez toutes nos actus sur :

[www.familles-solidaires.com](http://www.familles-solidaires.com)

